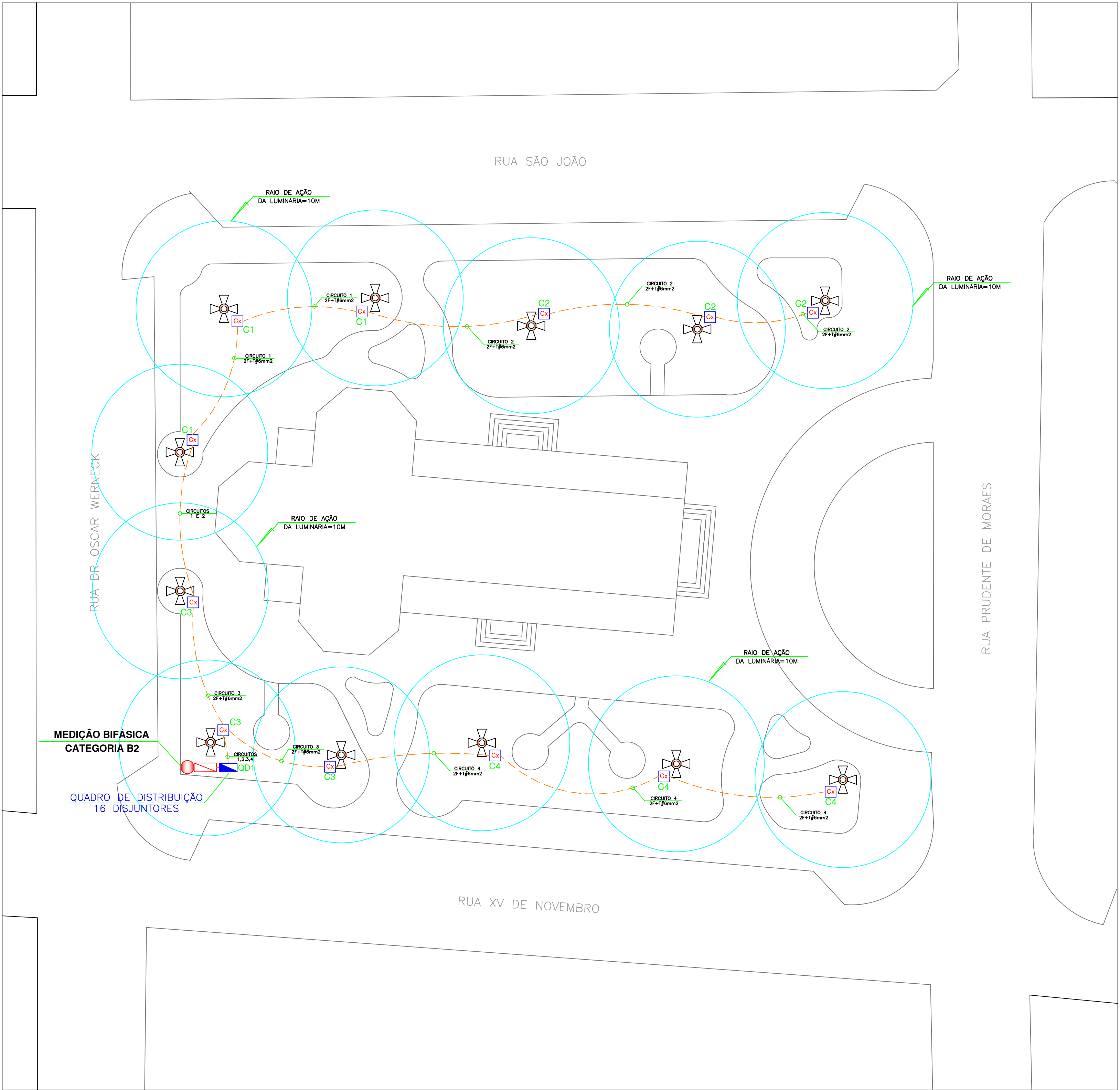


Praça Monsenhor Aristides da Silveira Leite



Esc.:1:100

LEGENDA

	LUMINÁRIA PÚBLICA DE 03 PÉTALAS C/ 03 LÂMPADAS V. METÁLICO 250W + REATOR 32W
	CAIXA DE INSPEÇÃO EM CONCRETO 50x50x60cm COM TAMPA
	ELETRODUTO PVC 1.1/4" PAREDE 3mm
	MEDIÇÃO BIFÁSICA CATEGORIA B2 - PADRÃO CPFL
	QUADRO DE DISTRIBUIÇÃO 16 DISJUNTORES

OBSERVAÇÕES TÉCNICAS:

CARGA ELÉTRICA CONFORME ESPECIFICADO NO PROJETO E MEMORIAL DESCRITIVO.
OS POSTES METÁLICOS DAS LUMINÁRIAS DEVERÃO SER ATERRADOS.
OS DISJUNTORES DE PROTEÇÃO DOS CIRCUITOS SERÃO BIPOLARES DE 25A.
A CONEXÃO DA CAIXA DE INSPEÇÃO ATÉ OS REATORES SERÁ ATRAVÉS DE UM CABO PP 2x2.5mm2
CADA CIRCUITO ELÉTRICO SERÁ CONSTITUÍDO DE 2F+1T#6MM.
CARGA ELÉTRICA INSTALADA POR LUMINÁRIA:
03 LÂMPADAS VAPOR METÁLICO+REATOR 250W+32W (REATOR) = 282W POR LÂMPADA
PORTANTO: 03x282W = 846W POR LUMINÁRIA
CARGA ELÉTRICA TOTAL:
CONSIDERANDO 12 LUMINÁRIAS DE 846W CADA
PORTANTO: 12x846W = 10.152W OU 10,15KW

PROJETO ELÉTRICO COMPLETO FOLHA 03/05

Iluminação das Praças Mons. Aristides S. Leite e Barão do Rio Branco
Praças Municipais Mons. Aristides S. Leite e Barão do Rio Branco
Prefeitura Municipal de Bebedouro
Vide Implantação 14.700-000
Centro Bebedouro/SP

SITUAÇÃO S/ ESCALA PREFEITURA MUNICIPAL DE BEBEDOURO

FERNANDO GALVÃO MOURA
PREFEITO MUNICIPAL
C.P.F.: 108.904.508-41

OBSERVAÇÕES DIRETOR DE OBRAS E CONDIÇÕES

PROJETO ELÉTRICO
Praça Monsenhor Aristides da Silveira Leite

WAGNER SILVEIRA
ENGº CIVIL
CREA: 506.055.510-9

AUTOR DO PROJETO E RESPONSÁVEL TÉCNICO

CPFL: Aprovação:

Desenho: Data:

JPaulo 20/10/2017

ENGº JOSÉ PAULO ROSSANEZI
ENGº ELETRICISTA
CREA: 048.502.591-0

Prefeitura Municipal de Bebedouro

Esc.:1:100